



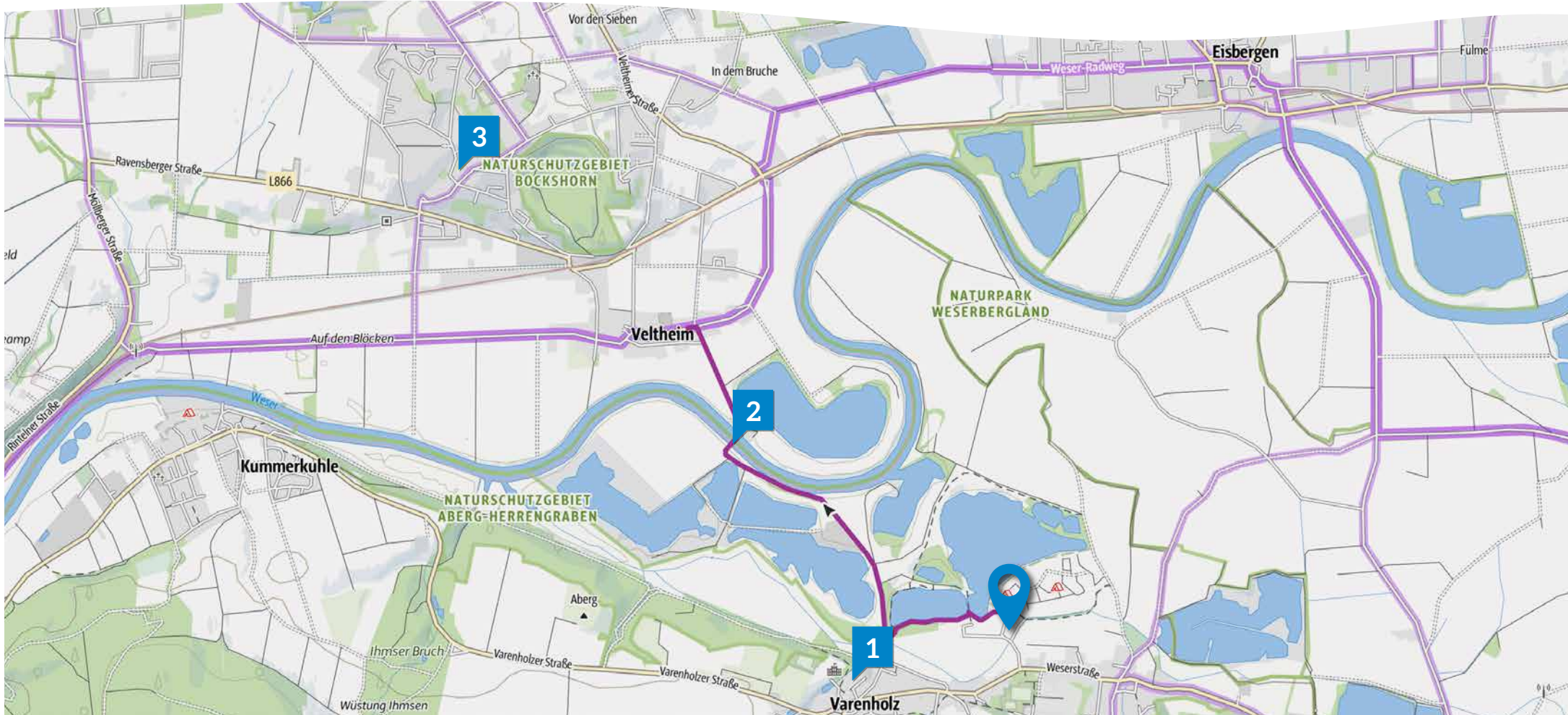
# KURZE RADTOUR ÜBER DIE WESER NACH VELTHEIM

Short cycle tour across the Weser to Veltheim

## Legende/Legend

- Bundesstraßen/Federal roads
- Landes- oder Kreisstraße/Country or county road
- Straße, Erschließungsstraßen/Access roads
- Tourstrecke/Tour route

Navigieren Sie bequem auf Ihrem  
Mobilgerät mit der Outdooractive App.  
/ Navigate comfortably on your mobile  
device with the Outdooractive App.



## Sehenswürdigkeiten/Attractions

### Campingpark Kalletal

Seeweg 1 · 32689 Kalletal · GPS-Daten:  
52.17606°N · 8.99901°E

### 1 Schloss Varenholz ± 2,0 km

Schloß Varenholz, 32689 Kalletal  
Jugendhilfeeinrichtung mit Internat und privater Sekundarschule  
/ Youth welfare institution with boarding school and private  
secondary school

### 2 Weserfähre Varenholz-Veltheim ± 2,5 km

Zur Veltheimer Fähre, 32457 Porta Westfalica  
Geöffnet von April bis Oktober: Sa, So und feiertags:  
10.00-18.00 Uhr / Open from April to October: Sat, Sun and  
public holidays: 10.00 a.m. to 6.00 p.m.

### 3 Windmühle Veltheim ± 5,0 km

32457 Porta Westfalica





## Kurze Radtour über die Weser nach Veltheim

Strecke: **2,9 km** | Dauer: **1:00 h** | Schwierigkeit: **leicht**

Wer eine kurze und erlebnisreiche Weser-Radtour am Wochenende unternehmen möchte, sollte das idyllische Veltheim besuchen. Genau das Richtige für Familien mit Kindern und ruhesuchende Naturliebhaber. Die Route nahe dem Schloss Varenholz führt von unserem Campingpark aus, vorbei am Stemmer See, an der südlichen Seite der Weser entlang. Das Highlight der Tour ist die Weserfähre

Varenholz-Veltheim, die an Sonn- und Feiertagen das Übersetzen mit der historischen Hochseilfähre möglich macht. Auf der anderen Weserseite führt die Radtour im flachen Land weiter in Richtung Veltheim. Hier fällt die frei stehende Windmühle Veltheim von 1903 auf, dessen steinerner Mühlturm sich im Sommer von den umgebenen Feldern und blühenden Wiesen abhebt.

**Sie möchten die Route bequem auf Ihrem Mobilgerät navigieren?**

**Wir empfehlen die Outdooractive App.** / Would you like to navigate the route comfortably on your mobile device? Get the free Outdooractive App.



### Short cycle tour across the Weser to Veltheim

*Distance: 2.9 km | Duration: 1:00 h | Difficulty: easy*  
*If you want to take a short and eventful Weser cycle tour at the weekend, you should visit the idyllic Veltheim. Just the thing for families with children and nature lovers in search of peace and quiet. The route near Varenholz Castle leads from our camping park, past the Stemmer See lake, along the southern side of the Weser.*

*Highlight of the tour is the Weser ferry Varenholz-Veltheim, which makes it possible to cross the Weser on weekends and public holidays. On the other side of the Weser, the cycle tour continues in the flat countryside towards Veltheim. Here you will notice the free-standing Veltheim windmill from 1903, whose stone mill tower stands out against the surrounding fields and meadows in summer.*



Startpunkt Campingpark Kalletal Starting Point



Schloss Varenholz ± 2,0 km



Weserfähre ± 2,5 km



Windmühle Veltheim ± 5,0 km